



# DRAYTEK VigorSwitch P2261

## 24 Port GIGABIT DUAL SFP PoE SWITCH TANITMA VE KULLANMA KILAVUZU

### GEÇERLİ OLDUĞU ÜRÜNLER VE KODLARI:

MODELLER	AÇIKLAMA
VIGORSWITCH P2261	DRAYTEK VIGORSWITCH P2261 24 Port Gigabit PoE SWITCH

İMALATÇI FİRMA	İTHALATÇI FİRMA
<b>DRAYTEK CORP.</b> No: 26, Fu shing Rd., HuKOU Country, Hsin-Chu Industrial Park, Hsin-Chu, TAIWAN 303 Tel: 886 3 5972727 886 3 5972121 www.draytek.com info@draytek.com	<b>SİMET TEKNOLOJİ SAN. TİC. A.Ş.</b> 1065.Cad 1280.SOK. NO:5/17-18 ÖVEÇLER – ÇANKAYA / ANKARA TEL : (312) 472 87 87 FAKS : (312) 472 31 31 www.simet.com.tr , info@simet.com.tr

**BAKIM ONARIM VE KULLANIMDA UYULMASI GEREKEN KURALLAR****! DİKKAT !****CİHAZ İÇİNDE KULLANICININ TAMİR EDEBİLECEĞİ PARÇA YOKTUR.  
ARIZA DURUMUNDA SATICI FİRMAYA VEYA SERVİS İSTASYONUNA BAŞVURUNUZ.**

- Cihazınızı yeni bir bölgede çalıştırmadan önce cihazın çalışma voltajı ile şebeke voltajının uyumlu olduğundan emin olunuz.
- Yanma ve şok tehlikesinden korunmak için, cihazın yağmur veya rutubete maruz kalmamasına özen gösteriniz.
- Cihazınızı, aşırı tozdan, yüksek ısıdan, nemden ve güneş ışığından uzak tutunuz.
- Cihazınızı, iyi havalandırılan bir yerde havalandırma deliklerini kapatmadan kullanınız.
- Cihazın yetkisiz kişilerce modifikasyonu veya orijinal adaptörü dışında başka bir adaptör ile bağlanması cihazınızın zarar görmesine sebep olabilir.
- Cihazınızı, şehir şebekesinde meydana gelebilecek interrupt (yüksek / alçak akım / gerilim dalgalanması) 'lardan koruyabilmek için ups (kesintisiz güç kaynağı) ile kullanmalısınız.

**TAŞIMA VE NAKLİYE SIRASINDA DİKKAT EDİLECEK HUSUSLAR**

- Cihazın kapalı olduğundan emin olun.
- Adaptörü veya elektrik kablosunu prizden çekin.
- Cihazı orijinal paketleme malzemelerini kullanarak tekrar paketleyin ve tekrar cihazın orijinal kutusuna yerleştirin.
- Cihazın orijinal kutusunu bulamamanız durumunda, cihazın ve aksamalarının hasar görmeyeceği şekilde kavrayacak köpüklü koruyucu maddeler ile sararak uygun bir karton kutuya yerleştiriniz.
- Dikkat, taşıma kurallarına uymamanız durumunda hasar görebilecek cihazlarınızın garanti kapsamı dışında kalacaktır.

**KULLANIM SIRASINDA İNSAN VE ÇEVRE SAĞLIĞINA TEHLİKELİ VEYA  
ZARARLI OLABİLECEK DURUMLARA İLİŞKİN UYARILAR****• Lityum Batarya Uyarısı (Tüm Modeller)**

Cihaz tarafından kullanılan lityum batarya kullanıcı tarafından değiştirilemez. Simet Yetkili Servis İstasyonlarından bir eleman tarafından değiştirilmelidir. Cihaz üzerinde bulunan Lityum batarya cihaz kullanım ömrü boyunca çalışabilecek şekilde planlanmış ve yerleştirilmiştir.

**• Kablo Bağlantıları (Tüm Modeller)**

Tüm ethernet ve RS232 (Konsol) kabloları direk olarak diğer cihazlara bağlanmak içindir. Var olan kablolama sistemine veya duvardaki data prizlerine direk takmayın. Bu tür bir ihtiyaç olduğunda Yetkili Servis İstasyonlarına başvurunuz.

**KULLANIM HATALARINA İLİŞKİN BİLGİLER****CİHAZINI KULLANMADAN ÖNCE, KULLANMA KILAVUZUNDAKİ BÜTÜN PROSEDÜRLERİ DİKKATLİCE  
UYGULADIĞINIZA EMİN OLUN.**

- Bütün talimatları dikkatle okuyun.
- Talimatları ileri tarihlerde kullanmak için saklayın.
- Cihazı temizlemeden önce fişi prizden çekin. Sıvı veya aerosol temizleyiciler kullanmayın. Yanıcı sıvılar (tiner, gazyağı, v.s.) kullanmayın.
- Cihazı hareketli yüzeylere veya kalorifer ya da ısı kaynağının yakınına yerleştirmeyin. Cihazınız düşebilir, ısıdan hasar görebilir ve ciddi zarara yol açabilir.
- Eğer uzatma kablosu kullanılacaksa, uzatma kablosuna bağlanan cihazların toplam akımının, uzatma kablosunun akım kapasitesini aşmadığına emin olun. Aynı şekilde duvardaki prize bağlı olan cihazların toplam olarak çektikleri akımın prizin akım taşıma kapasitesini aşmadığına emin olun.
- Herhangi bir kablunun enerji kablosu veya adaptöre dayanmasına müsaade etmeyin. Cihazı, insanların kablo üzerinden yürüyebileceği yerlere yerleştirmeyin.
- Hasarlı veya aşınmış elektrik kablolarını kullanmayın.
- Bakım işini kendiniz yapmayın, kapağın açılması sizi tehlikeli voltaj noktaları veya başka risklere maruz bırakabilir. Servis hizmetlerini yetkili servise bırakın.
- Aşağıdaki belirtilen durumlarda fişi çekin ve yetkili servise haber veriniz;
  - Elektrik kablosu veya fiş zarar gördüğünde, yıprandığında,

- Cihaza sıvı döküldüğünde,
- Cihaz yağmur veya suya maruz kaldığında,
- Operasyon talimatlarına uygun hareket edilmesine rağmen, cihaz normal çalışmıyorsa veya performansında farkedilir bir değişiklik varsa.
- Cihaz düşerse veya kabin karar görürse,
- Hiçbir nedenle cihazın içini açmayınız.

**TÜKETİCİNİN KENDİ YAPABİLECEĞİ BAKIM, ONARIM VEYA ÜRÜNÜN TEMİZLİĞİNE İLİŞKİN BİLGİLER  
CİHAZINIZ HIÇBİR NEDENLE BAKIM GEREKTİRMEZ.**

- **Cihazın Temizlenmesi**  
Cihazının sürekli ve en iyi şekilde çalışmasını sağlamak için gerekli görüldüğünde veya yılda bir iki defa tamamen temizlenebilir. Cihazı temizlemek için aşağıdaki adımları takip edin;
  - Cihazın kapalı olduğundan emin olun.
  - Adaptörü veya elektrik kablosunu cihazdan sökün.
  - Cihazdaki bütün toz ve kiri temizlemek için yumuşak bir fırça kullanın.
- **Uyarılar!**
  - Garanti süresi içinde cihazın içini kesinlikle açmayın.
  - Cihazı temizlemek için hiç bir zaman alkol veya tiner kullanmayın; bu kimyasal maddeler hem kasaya hemde cihazın parçalarına zarar verebilir.
  - Cihazın elektronik parçalarına su gelmemesine özen gösterin, hiçbir nedenle temizlik sırasında su veya sıvı kullanmayın.
  - Sert veya aşındırıcı bir fırça kullanmayın.

**PERİYODİK BAKIM GEREKTİRMESİ DURUMUNDA PERİYODİK BAKIMIN YAPILACAĞI ZAMAN ARALIKLARI İLE  
KİMİN TARAFINDAN YAPILMASI GEREKTİĞİNE İLİŞKİN BİLGİLER**

- Cihaz periyodik bakım gerektirmez.
- Cihaz, bulunduğu ortam çalışma şartları nedeniyle tozlanması durumunda, Cihaz Temizlenmesi maddesinde verilen talimatlara uygun olarak temizlenebilir.

**GÜMRÜK VE TİCARET BAKANLIĞI TARAFINDAN TESPİT VE İLAN EDİLEN KULLANIM ÖMRÜ**

- Bu ürünün T.C. Gümrük ve Ticaret Bakanlığı tarafından tespit ve ilan edilen kullanım ömrü **5(Beş)** yıldır. Bu ürün için T.C. Gümrük ve Ticaret Bakanlığı tarafından belirlenen **Servis Sayısı 1 (bir)** adettir. Kılavuzun son sayfasında Yetkili Servisler bölümünde verilmiştir.

**GENEL GARANTİ ŞARTLARI**

1. Garanti süresi malın teslimin tarihinden itibaren başlar ve **iki (2)** yıldır.
2. Malın bütün parçaları dahil olmak üzere tamamı kuruluşumuz garanti kapsamındadır.
3. Malın ayıplı olduğunun anlaşılması durumunda tüketici, 6502 sayılı Tüketicinin Korunması Hakkında Kanununun 11 inci maddesinde yer alan;
  - a. Sözleşmeden dönme,
  - b. Satış bedelinden indirim isteme,
  - c. Ücretsiz onarılmasını isteme,
  - d. Satılanın ayıpsız bir misli ile değiştirilmesini isteme, haklarından birini kullanabilir.
4. Tüketicinin bu haklardan ücretsiz onarım hakkını seçmesi durumunda satıcı; işçilik masrafı, değiştirilen parça bedeli ya da başka herhangi bir ad altında hiçbir ücret talep etmeksizin malın onarımını yapmak veya yaptırmakla yükümlüdür. Tüketici ücretsiz onarım hakkını üretici veya ithalatçıya karşı da kullanabilir. Satıcı, üretici ve ithalatçı tüketicinin bu hakkını kullanmasından müteselsilen sorumludur.
5. Tüketicinin, ücretsiz onarım hakkını kullanması halinde malın;
  1. Garanti süresi içinde tekrar arızalanması,
  2. Tamiri için gereken azami sürenin aşılması,
  3. Tamirinin mümkün olmadığı, yetkili servis istasyonu, satıcı, üretici veya ithalatçı tarafından bir raporla belirlenmesi durumlarında;tüketici malın bedel iadesini, ayıp oranında bedel indirimini veya imkân varsa malın ayıpsız misli ile değiştirilmesini satıcıdan talep edebilir. Satıcı, tüketicinin talebini reddedemez. Bu talebin yerine getirilmemesi durumunda satıcı, üretici ve ithalatçı müteselsilen sorumludur.

6. Malın tamir süresi **Yirmi (20) iş gününü** geçemez. Bu süre, garanti süresi içerisinde mala ilişkin arızanın yetkili servis istasyonuna veya satıcıya bildirim tarihi itibarıyla, garanti süresi dışında ise malın yetkili servis istasyonuna teslim tarihinden itibaren başlar. Malın arızasının **on (10) iş günü** içerisinde giderilememesi halinde, üretici veya ithalatçı; malın tamiri tamamlanıncaya kadar, benzer özelliklere sahip başka bir malı tüketicinin kullanımına tahsis etmek zorundadır. Malın garanti süresi içerisinde arızalanması durumunda, tamirde geçen süre garanti süresine eklenir.
7. Malın kullanma kılavuzunda yer alan hususlara aykırı kullanılmasından kaynaklanan arızalar garanti kapsamı dışındadır.
8. Tüketici, garantiden doğan haklarının kullanılmasında ilgili olarak çıkabilecek uyuşmazlıklarda yerleşim yerinin bulunduğu veya tüketici işleminin yapıldığı yerdeki Tüketici Hakem Heyetine veya Tüketici Mahkemesine başvurabilir.
9. Satıcı tarafından bu Garanti Belgesinin verilmemesi durumunda, tüketici **Gümrük ve Ticaret Bakanlığı** Tüketicinin Korunması ve Piyasa Gözetimi Genel Müdürlüğüne başvurabilir.

#### **Ticari Markalar**

- Microsoft Windows 98, Windows NT, Windows 2000, Windows XP, Windows Server 2003, Internet Explorer ve Active Directory Microsoft Corporation'a ait kayıtlı markalardır.
- Netscape, Netscape Communications Corporation'a ait kayıtlı ticari markadır.
- Netscape Navigator ve Netscape Communicator da Netscape Communications Corporation'a aittir.
- Adobe Acrobat ve Acrobat Reader, Adobe Systems Incorporated 'e ait ticari markadır.
- SİMET, Simet Teknoloji San.Tic.A.Ş.'nin tescilli ticari markasıdır.

#### **ÜRÜN TANIMI, KULLANIM YERLERİ-AMAÇLARI VE TEKNİK ÖZELLİKLERİ**

##### **Draytek VigorSwitch özellikler.**

Draytek VigorSwitch P2261 Gigabit PoE Switch 20 adet 10/100/1000 Base-T, 4 adet 100/1000 kombo port SFP / RJ45, 2 100/1000 adet SFP yuvası bulunan, 8K MAC, 4K VLAN, VSM (Virtual Stack Management) destekli Non-Blocking Power over Ethernet Switch. Bandwidth management, trunking, 802.1X desteğine sahiptir. Özellikle IP Telefon uygulamaları için çok uygundur.

**SWITCH****DrayTek****VIGORSWITCH  
P2261****DESTEKLENEN STANDARTLAR**

- IEEE 802.3x Akış Kapasitesi Kontrolü
- IEEE 802.1q VLAN
- IEEE 802.1p QoS

**PERFORMANS****Switch Kapasitesi :**

- 24 10/100Mbps Ethernet Portu (Azalmayan hız performansı ile)
- 8 K MAC adresler
- 144 KB On-Chip Frame Buffer
- Broadcast/Multicast Yıldırım Önleme
- Port Aynalama

**VLAN**

- Port Tabanlı VLAN
- IEEE 802.1q Tag tabanlı VLAN desteği ( 256 adet aktif VLAN desteği )
- Q içinde Q (Kuyruk içinde Kuyruk) kullanıcı yığınlama için en uygun yöntemdir

**VSM (Sanal Kümeleme Yönetimi)**

- 16 switch ' e kadar tek IP adresi üzerinden yönetilebilir
- Sanal Kümeleme , ekstra kümeleme yapabilen donanım cihazına gerek duymadan merkezden yönetilmesini sağlar.

**QoS**

- Layer 4 TCP/UDP port ve ToS Sınıflandırma desteği
- 2 seviyeli önceliklendirme kuyruğu özelliği ile 802.1p QoS desteği.
- Q-in-Q Tag önceliklendirme desteği

**Bant Genişliği Kontrolü**

- Her bir port için 1 Mbps den 100 Mbps a kadar limit tanımlayabilme yeteneği

**DESTEKLENEN PROTOKOLLER****LACP**

- 4 Trunk grubuyla port trunking
- Her group için 8 porta kadar yükseltilebilir

**GVRP/GARP**

- 802.1q ile GVRP/GARP

**MULTICASTING**

- Aktif ve pasif moda IGM P Snopping desteği

**STP/RSTP**

- 802.1d/1w1s

**NETWORK GÜVENLİĞİ**

- 802.1x Erişim Kontrolü
- Erişim Politikası Kontrolü Yönetimi

**SNMPv1,v2c Network Yönetimi****RFC 1213 MIB (MIB-II)**

- MIB ara yüzü
- MIB Adres Çevirme
- IP MIB
- ICMP MIB
- TCP MIB
- UDP MIB
- SNMP MIB

**RFC 1757 RMON MIB**

- Statik Grup 1
- Geçmiş Grup 2
- Alarm Grup 3
- Durum Grubu 9
- RFC 1493 Köprü MIB
- RFC 1643 Ethernet MIB
- Enterprise MIB

**TEKNİK AYRINTI**

- 24 x RJ-45 10/100 Mbps Port
- 2 x Çift Medya Portu
- 2 x 1000BaseT Portu
- 1 x Konsol Portu
- 1 x Restart Butonu
- Voltaj: 100-240V
- Tüketim: 20W
- Ölçüler: 132.7 x 217 x 44 mm
- Ağırlık: 1 Kg

**SFP için KABLO ve AZAMI UZUNLUK****1000 Base-SX SC M-M**

- 220/275/500/550M' ye kadar Multi-Mode Fiber

**1000 Base-LX SC S-M**

- 10/30/50 Km' ye kadar Single-Mode Fiber

**1000 Base-LX WDM SC S-M**

- Single Mode Single Fiber ile 20 KM

\* SFP Modüller Aynı olarak satılır.

## DRAYTEK VIGORSWITCH P2261

### Kutu İçeriği

- VigorSwitch P2261
- Güç Kablosu
- CD
- Konsol Kablosu
- Rack Montaj Kiti

### OPSİYONEL MODÜLLER

- 1000Mbps LC, MM, SFP Fiber transceiver (SFP0LC.202)
- 1000Mbps LC, SM 10km, SFP Fiber transceiver (SFP0LC.212.10)
- 1000Mbps LC, SM 30km, SFP Fiber transceiver (SFP0LC.212.30)
- 1000Mbps LC, SM 50km, SFP Fiber transceiver (SFP0LC.212.50)
- 1000Mbps BiDi LC, type 1, SM 20km, SFP Fiber WDM transceiver (SFP0BL.621.201)
- 1000Mbps BiDi LC, type 2, SM 20km, SFP Fiber WDM transceiver (SFP0BL.621.202)
- 1000Mbps LC, SM 10km, SFP Fiber transceiver with DDM(SFP.DLC.212.10)

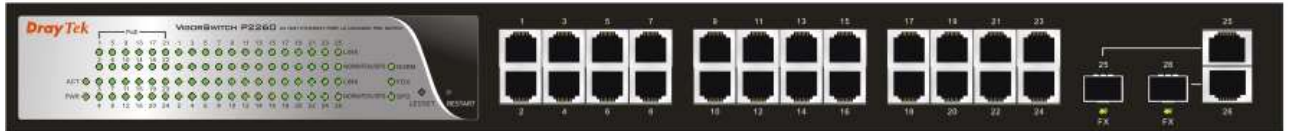
1000Base-SX/LX LC, SFP Fiber Transceiver



1000Base-LX BiDi LC, SFP Fiber Transceiver



### VIGORSWITCH P2261 LED GÖSTERGELERİ



Led İndikatörleri	Tanımlama
ACT (Aktivite)	Led blink yapıyorsa cihaz normal çalışıyordur
SFP23 / SFP24	SFP Portu dolu ve çalışır durumda ise yeşil yanar
PWR	Cihaz enerjisi var ve çalışır durumda
RESET	Bu reset butonuna basıldığı zaman cihaz üzerinde yapılan tüm ayarlar fabrika çıkış ayarlarına geri döner.
LAN 1-24	İki türdür. İndikatörler sarı olduğunda 10 Mbps hızında bağlantıda olduğunu, indikatörler yeşil olduğunda 100 Mbps hızında bağlantıda olduğunu gösterir.



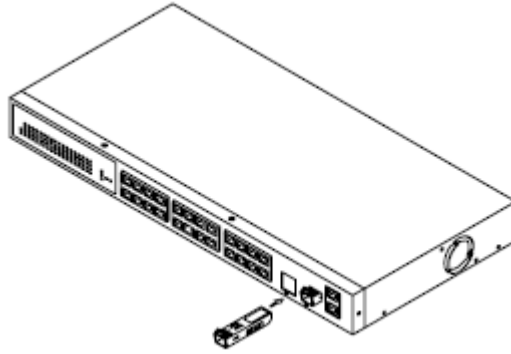
ARKA PANEL	TANIMLAMA
RS232 Console Port	Cihaz yönetimi için konsol portu.
Güç Kablosu Prizi	Cihaz elektrik girişi

## VIGORSWITCH P2261 HIZLI KURULUM KILAVUZU

### FİZİKSEL BAĞLANTILAR

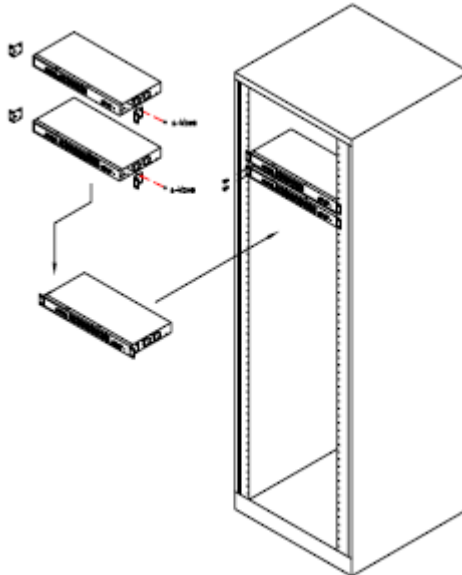
#### *CİHAZA SFP TAKILMASI*

VigorSwitch üzerinde bulunan iki adet boş SFP yuvasına MiniGBIC modülleri aşağıdaki çizimde belirtildiği şekilde bağlanmalıdır.



#### *CİHAZIN 19" RACK KABİNE MONTAJI*

VigorSwitch 19" Rack Kabine aşağıdaki çizimde belirtildiği şekilde bağlanmalıdır.



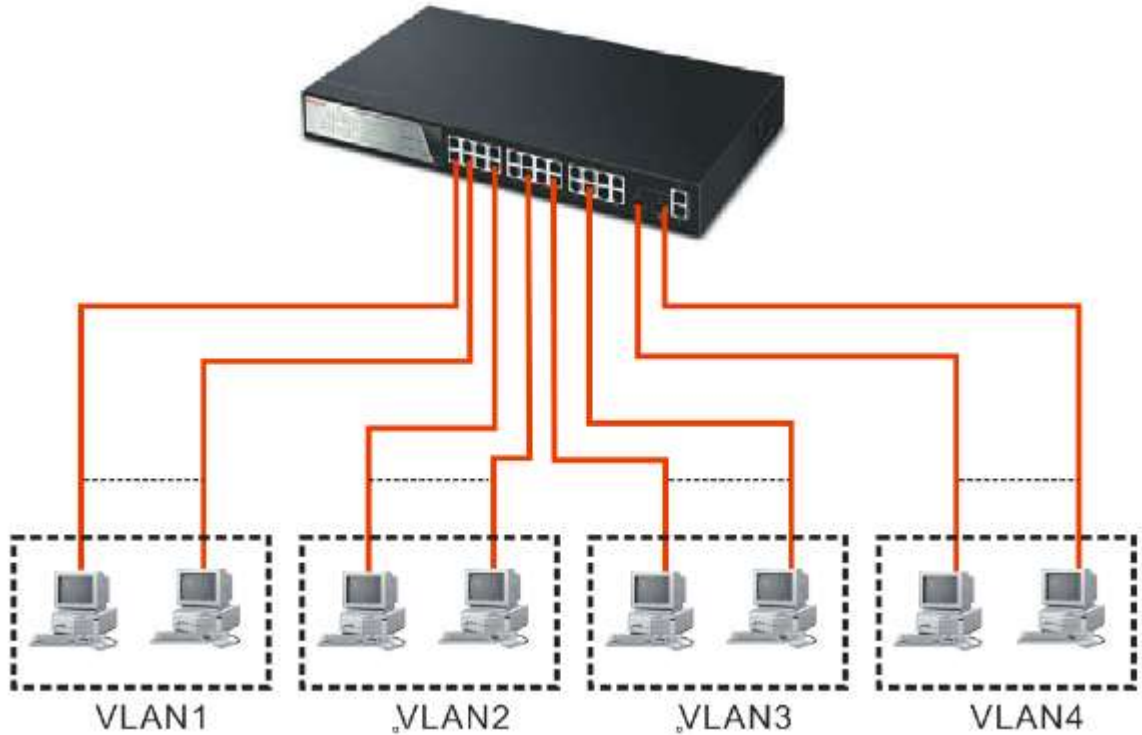


***CİHAZIN CASCADE BAĞLANTI ŞEKLİ***

VigorSwitch CASCADE bağlantısı aşağıdaki çizimde belirtildiği şekilde yapılmalıdır.

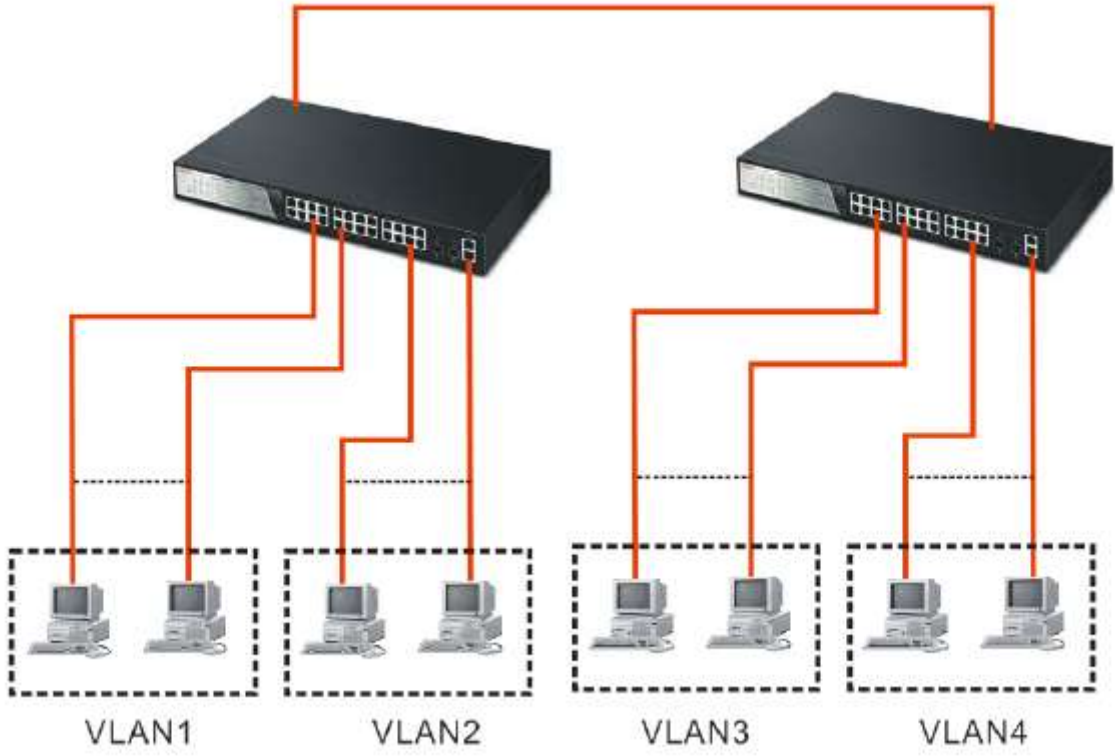
***CİHAZIN VLAN BAĞLANTI ŞEKİLLERİ***

VigorSwitch VLAN bağlantısı aşağıdaki çizimde belirtildiği şekilde yapılmalıdır.

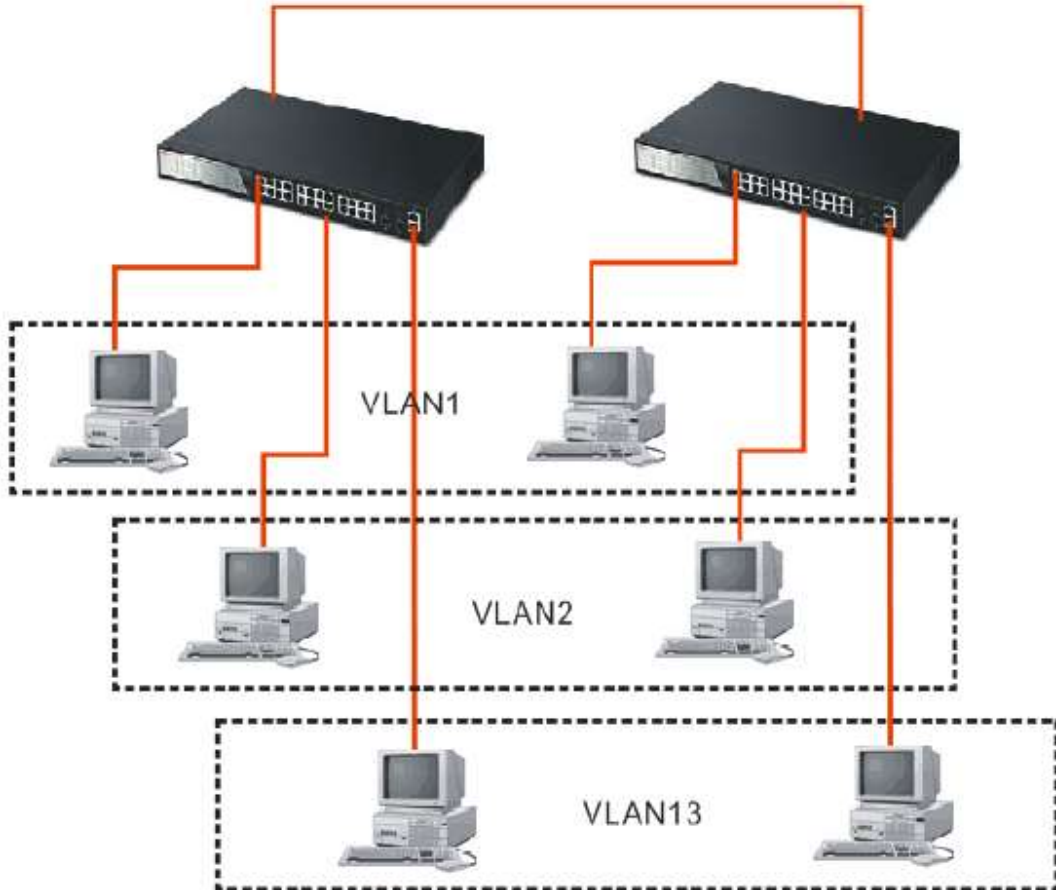
**Port Bazlı VLAN-1**



**Port Bazlı VLAN-2**



**Port Bazlı VLAN-3**



**Router'a Bağlanması ve şifre değişikliği**

VigorSwitch,

For example:

IP=192.168.1.1

Subnet Mask=255.255.255.0

Default Gateway=192.168.1.254



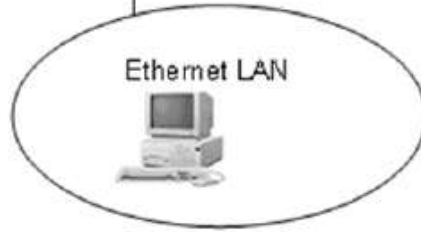
Assign a reasonable IP address,

For example:

IP=192.168.1.100

Subnet Mask=255.255.255.0

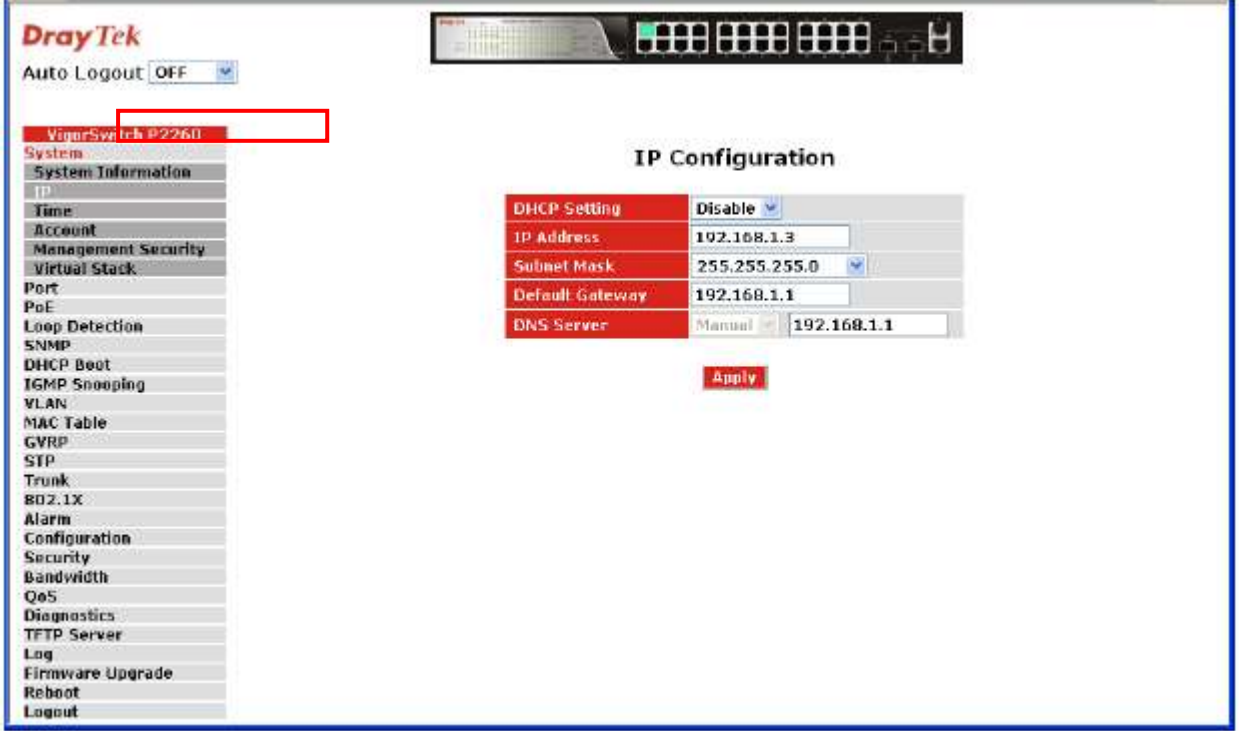
Default Gateway=192.168.1.254



Web browseri açın ve adres satırına 192.168.1.1 yazın ve konfigürasyon sayfasını açın. Gelen menüde User Name ve Password bölümünü boş geçiniz. Gelen bölümde OK tuşuna basınız.

**VigorSwitch P2261 L2 Managed POE Switch**Username: Password: [Forget Password?](#)

Cihazın ana menüsü gelir.



Bu menüde Quick Start Wizard menüsüne tıklayınız. Karşınıza Password değişimi için bir menü gelir. Burada cihaz web yönetim şifresini değiştirebilirsiniz.

[System Maintenance >> Administrator Password Setup](#)

#### Administrator Password

Old Password	<input type="text"/>
New Password	<input type="text"/>
Confirm Password	<input type="text"/>

OK

Bu menüde eski şifreyi ve ardından iki defa yeni şifreyi giriniz. Ardından OK tuşuna bastıktan sonra sizden yeniden giriş için şifre istenecektir.

Giriş yapıldıktan sonra karşınıza aşağıdaki menü gelir. Böylece hızlı kurulum başlamış olur.

### Online Status(Çevrimiçi Durum)

Cihazın durum bilgisini aşağıdaki menüden izleyebilirsiniz.



**DrayTek**  
Auto Logout: OFF

**VigorSwitch P2260**

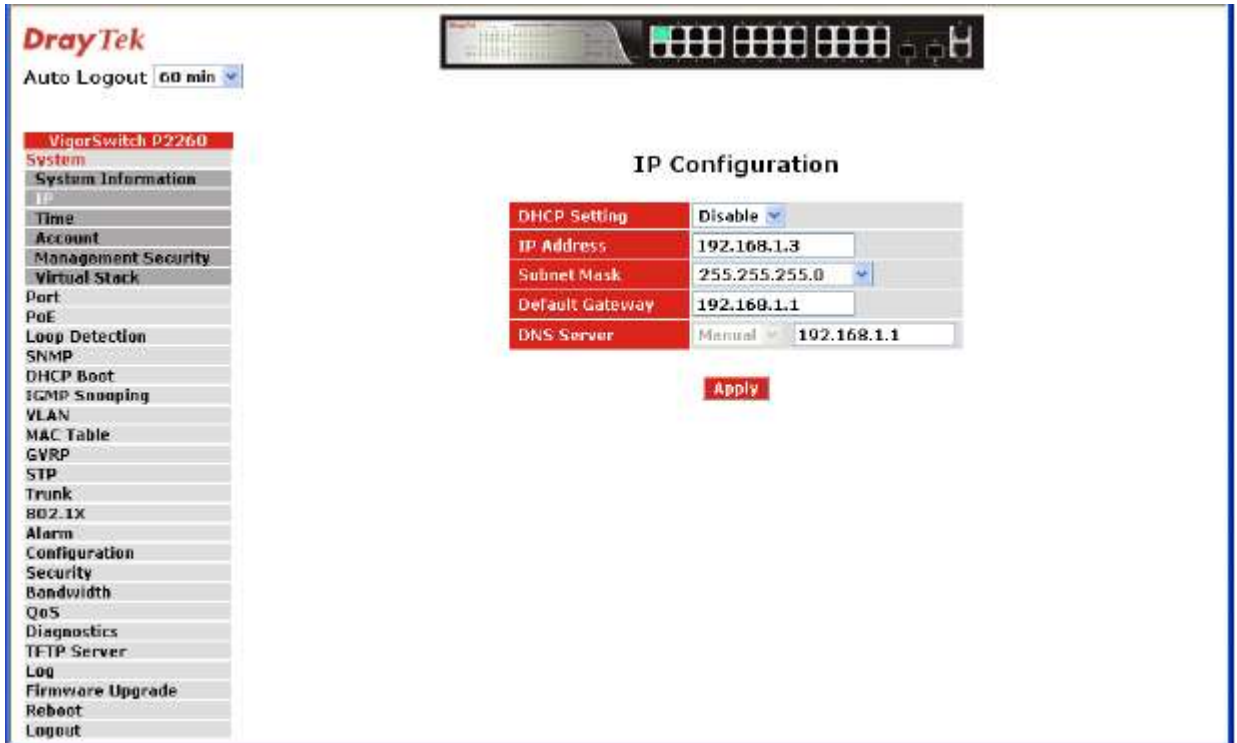
**System Information**

Model Name	VigorSwitch P2260
System Description	24 Fast Ethernet Port L2 Managed PoE Switch
Location	
Contact	
Device Name	VigorSwitch P2260
System Up Time	0 Days 0 Hours 23 Mins 10 Secs
Current Time	Thu Dec 04 15:31:39 2008
BIOS Version	v1.0B
Firmware Version	v2.42
Hardware-Mechanical Version	v1.01 - v1.01
Serial Number	031202000001
Host IP Address	192.168.1.3
Host MAC Address	00-50-7F-3B-2F-D6
Device Port	UART * 1 TP *24 Fiber * 2
RAM Size	16 M
Flash Size	2 M

**Apply**

### IP Adres Bilgisi

Cihazın yönetim IP adresi durum bilgisini aşağıdaki menüden izleyebilir ve değiştirebilirsiniz.



**DrayTek**  
Auto Logout: 60 min

**VigorSwitch P2260**

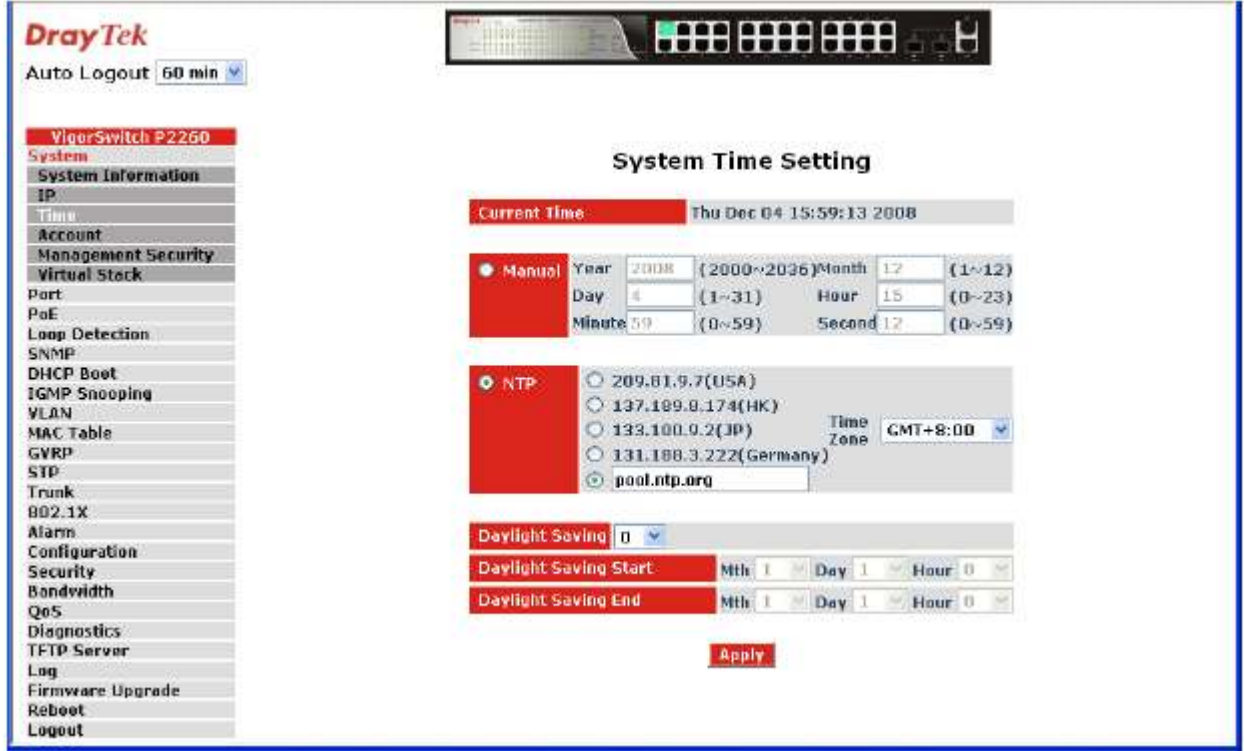
**IP Configuration**

DHCP Setting	Disable
IP Address	192.168.1.3
Subnet Mask	255.255.255.0
Default Gateway	192.168.1.1
DNS Server	Manual 102.168.1.1

**Apply**

## Sistem Zaman Bilgisi

Cihazın zaman ve senkronizasyon bilgisini aşağıdaki menüden izleyebilir ve değiştirebilirsiniz.



**DrayTek**  
Auto Logout: 60 min

**VigorSwitch P2260**  
System  
System Information  
IP  
Time  
Account  
Management Security  
Virtual Stack  
Port  
PoE  
Loop Detection  
SNMP  
DHCP Boot  
IGMP Snooping  
VLAN  
MAC Table  
GVRP  
STP  
Trunk  
802.1X  
Alarm  
Configuration  
Security  
Bandwidth  
QoS  
Diagnostics  
TFTP Server  
Log  
Firmware Upgrade  
Reboot  
Logout

### System Time Setting

**Current Time:** Thu Dec 04 15:59:13 2008

**Manual:** Year: 2008 (2000~2036) Month: 12 (1~12) Day: 4 (1~31) Hour: 15 (0~23) Minute: 59 (0~59) Second: 12 (0~59)

**NTP:**  209.81.9.7(USA)  137.109.0.174(HK)  133.100.0.2(JP)  131.188.3.222(Germany)  pool.ntp.org  
Time Zone: GMT+8:00

**Daylight Saving:** 0

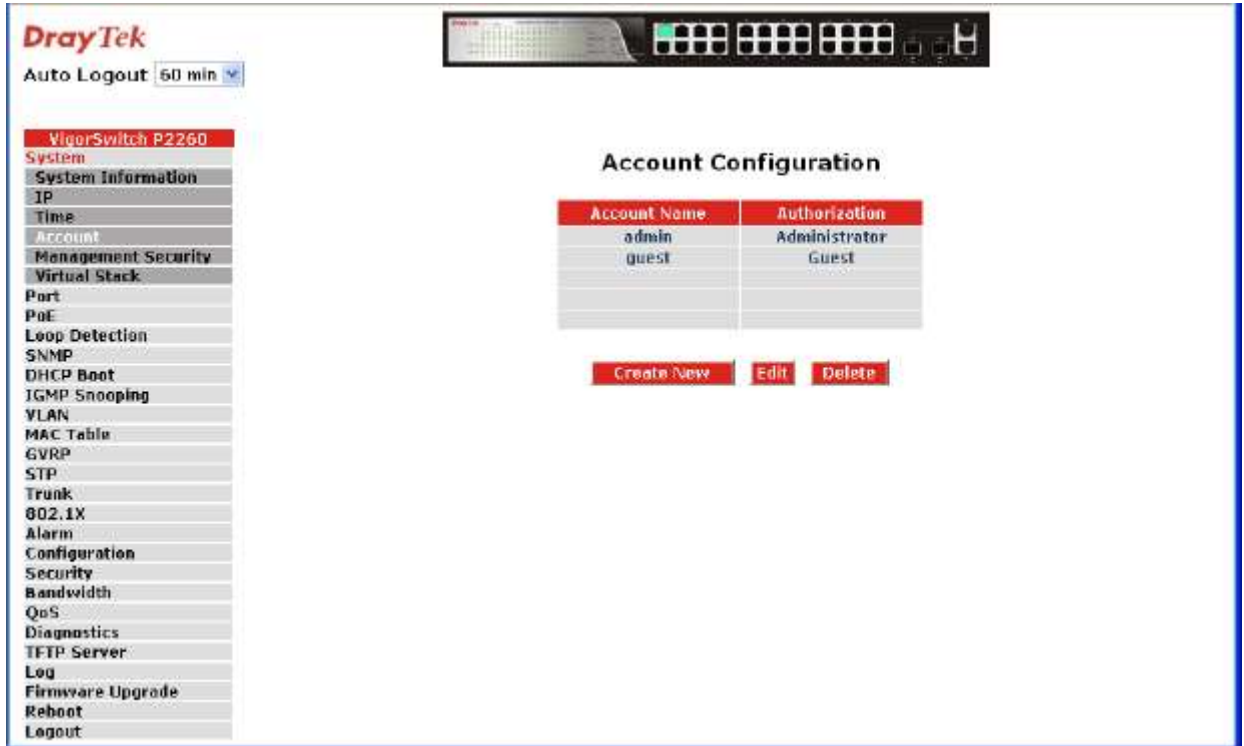
**Daylight Saving Start:** Mth: 1 Day: 1 Hour: 0

**Daylight Saving End:** Mth: 1 Day: 1 Hour: 0

**Apply**

## Cihazın Yönetimi için Kullanıcı Bilgisi

Cihazın kullanıcı yönetimi aşağıdaki menüden izlenebilir ve değiştirilebilir.



**DrayTek**  
Auto Logout: 60 min

**VigorSwitch P2260**  
System  
System Information  
IP  
Time  
Account  
Management Security  
Virtual Stack  
Port  
PoE  
Loop Detection  
SNMP  
DHCP Boot  
IGMP Snooping  
VLAN  
MAC Table  
GVRP  
STP  
Trunk  
802.1X  
Alarm  
Configuration  
Security  
Bandwidth  
QoS  
Diagnostics  
TFTP Server  
Log  
Firmware Upgrade  
Reboot  
Logout

### Account Configuration

Account Name	Authorization
admin	Administrator
guest	Guest

**Create New** **Edit** **Delete**



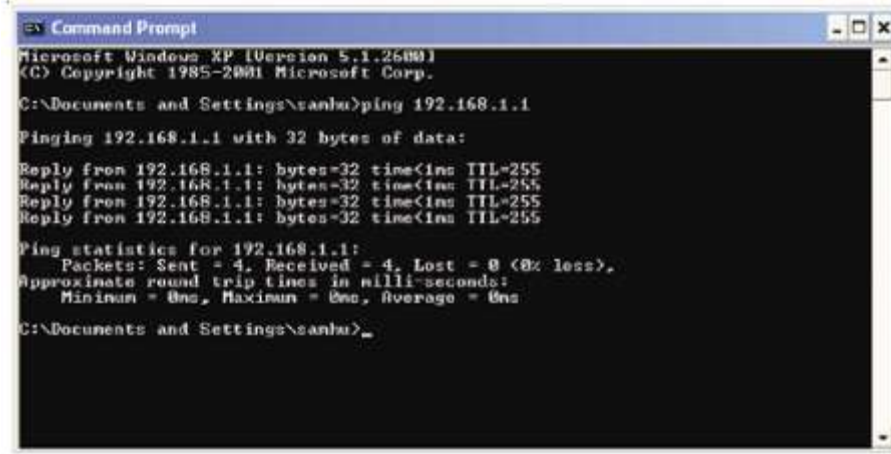
## İNTERNETE BAĞLANAMIYORSANIZ AŞAĞIDAKİLERİ KONTROL EDİNİZ

### Donanım Kontrolü!

Cihazın elektrik girişinin takılı olduğundan, elektrik düğmesinin açık olduğundan, network kablosunun takılı olduğundan ve bunların LED lerinin yandığından emin olunuz.

Bilgisayarınızın network kablosunun takılı olduğundan emin olunuz.

Cihaz ile fiziki bağlantınızın çalışıp çalışmadığını kontrol etmek için bilgisayarınızdan cihazı ping ediniz.



```
Microsoft Windows XP [Version 5.1.2600]
(C) Copyright 1985-2001 Microsoft Corp.

C:\Documents and Settings\sanlu>ping 192.168.1.1

Pinging 192.168.1.1 with 32 bytes of data:

Reply from 192.168.1.1: bytes=32 time<1ms TTL=255
Reply from 192.168.1.1: bytes=32 time<1ms TTL=255
Reply from 192.168.1.1: bytes=32 time<1ms TTL=255
Reply from 192.168.1.1: bytes=32 time<1ms TTL=255

Ping statistics for 192.168.1.1:
    Packets: Sent = 4, Received = 4, Lost = 0 (0% loss),
    Approximate round trip times in milli-seconds:
        Minimum = 0ms, Maximum = 0ms, Average = 0ms

C:\Documents and Settings\sanlu>
```

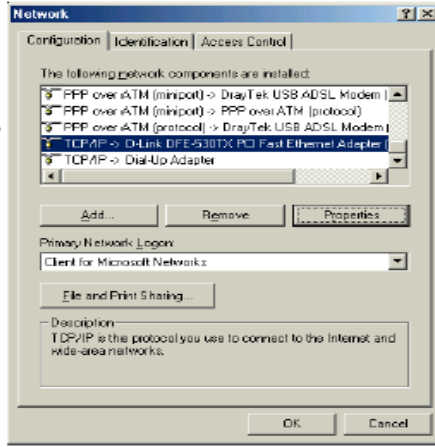
Eğer hala bağlanamadıysanız PC nizin IP ayarlarını kontrol etmelisiniz.

**Windows 98 ve ME kullanıcıları için**

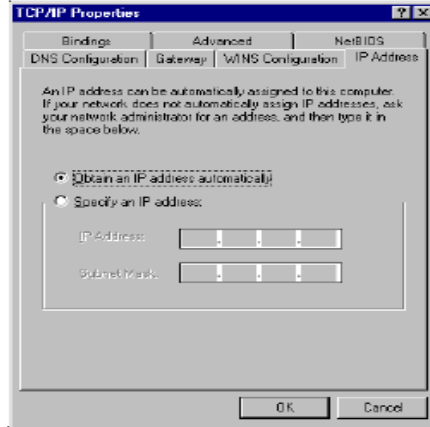
1. Kontrol Paneli içerisinden Network kısa yoluna çift tıklayınız.



2. LAN kartınızın TCP/IP satırını işaretleyiniz ve özelliklere (Properties) tıklayınız



3. Otomatik bir IP adresi kullanı seçiniz





**Windows 2000 Kullanıcıları için**

1. Kontrol Panel içerisindeki Ağ ve Çevirmeli Bağdaştırıcı kısa yoluna çift tıklayın



2. Yerel Ağ Bağlantısına sağ tıklayınız ve Özellikleri (Properties) seçiniz.



4. Otomatik bir IP adresi kullanı seçiniz

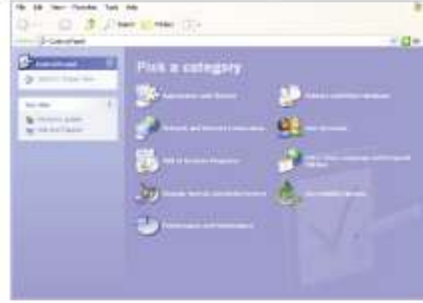


3. TCP/IP yi seçin ve Özelliklere tıklayın.



**Windows XP Kullanıcıları İçin**

1. Kontrol Panel içerisindeki Ağ Bağlantılarına çift tıklayınız



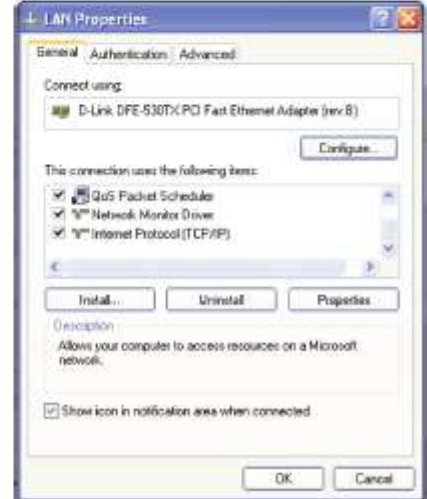
2. LAN (Yerel Ağ) kısa yoluna sağ tıklayınız ve Özellikleri seçiniz.



4. Otomatik bir IP kullanı seçiniz.



3. TCP/IP yi seçin ve Özellikleri seçiniz



## PROBLEM GİDERME

**PROBLEM :** Cihaz PWR ledi yanmıyor!

**ÇÖZÜM :** Cihazın elektrik kablosunu elektrik prizinize taktığınıza emin olun. Prizde enerji olduğuna emin olun. Elektrik kablonuzun sağlam olduğunu kontrol edin. Bunların hepsi normal fakat hala PWR ledi yanmıyorsa cihazınızı prizden çekip servisimize başvurun.

**PROBLEM:** Cihaz enerjisi var ama servis alamıyorum!

**ÇÖZÜM:** Cihazınızın kurulumunun tam ve doğru olarak yapıldığından emin olun. Cihazınızın tüm kablo bağlantılarının yapıldığından emin olun. Cihazınızın üzerindeki ACT ledinin yandığından emin olun. Buna rağmen Internet servisi alamıyorsanız Internet Servis Sağlayıcınızı arayınız.

**PROBLEM:** LAN Ledi yanmıyor!

**ÇÖZÜM :** Cihazın LAN kablosunun bağlı olduğunu kontrol edin. Kablonuzun sağlam olduğunu kontrol edin. Doğru kablo ile bağlandığınıza emin olun (DÜZ veya CROSS). Tüm kontrollerinize rağmen LAN ledi yanmıyorsa cihazınızı prizden çekip servisimize başvurun.

**Önemli NOT :** Kullanmış olduğunuz cihaz teknolojisi gereği, sürekli olarak yazılım güncellemeleri ile geliştirilmektedir. Bu nedenle, aşağıdaki verilen web siteleri üzerinden cihazınızın son yazılımını ÜCRETSİZ olarak indirebilir ve yine sitede belirtilen talimatlar ile cihazınıza yükleyebilirsiniz. Ayrıca, verilen sitelerde cihazınızın yeni yazılımı ve bu kılavuzda bulunmayan ilave özellikleri var ise bunlara ilişkin "Nasıl Yapılır" dökümanlarında inceleyebilirsiniz.

[www.simet.com.tr](http://www.simet.com.tr)

[www.draytektr.com](http://www.draytektr.com)

[www.draytek.com](http://www.draytek.com)



**Declaration of Conformity**

We DrayTek Corp. , office at No.26, Fu Shing Road, HuKou County, Hsin-Chu Industry Park, Hsinchu 300, Taiwan , R.O.C., declare under our sole responsibility that the product:

Product name : 24+2 Giga Port L2 Managed Switch

Model number : VigorSwitch G2260, VigorSwitch P2261

Produced by:

Company Name : DrayTek Corp.

Company Address: No.26, Fu Shing Road, HuKou County, Hsin-Chu Industry Park, Hsinchu 300, Taiwan , R.O.C.

to which this declaration relates is in conformity with the following standards or other normative documents:

Item	Description	Standard	Standard Issue date
EMC	Electromagnetic interference testing for information products	EN 55022	2010/ClassA
	Information products of electromagnetic tolerance test	EN 55024	2010
Safety	LVD Certificated	EN 60950-1	2001+A11: 2004 1st Ed.

Compliance with the directives of EMC 2004/108/EC,LVD 2006/95/EC,ErP 2009/125/EC and RoHS 2002/95/EC.

TheTCF-File is located at:

Company Name : DrayTek GmbH

Company Address : Pirnaer Str. 9, D-68309 Mannheim, Germany

Hsinchu

(place)

September 10, 2012

(date)

Calvin Ma / President

(Legal Signature)

**YETKİLİ SERVİSLER**

NO	UNVAN	HİZMET YERİ ADRESİ	YETKİLİNİN ADI SOYADI	TEL/FAKS	VERGİ NO
1	SİMET TEKNOLOJİ SAN. TİC. A.Ş.	1065.CAD. 1280 SOK. No:5/17-18 ÖVEÇLER-ÇANKAYA / ANKARA	SİBEL BEDİR	312-472 87 87 312-472 31 31	7700412972
2	ARMİYA BİLGİ TEKNO.GÜV.SİS.ELEK.ELEKT.LTD.ŞTİ.	AKŞEMSETTİN MAH.ÇEVREYOLU CAD.NO:61/A KONYA	MUSTAFA TUĞ	332-2472525 332-2473525	0800335054
3	BİLGİ TEKNOLOJİLERİ BİLGİSAYAR İNTERNET VE YAZILIM HİZ.SAN.TİC.LTD.ŞTİ.	ÖVEÇLER 1.CADDE 14/A ÇANKAYA/ANKARA	EMRE YILDIRIM	312-4784466 312-4782266	1720116541
4	BİLGİ BİRİKİM SİSTEMLERİ BİLG.OTO.MÜH.SAN.VE TİC.LTD.ŞTİ.	KARABAŞ MAH.HAFİZ SELİM EFENDİ SOK.NO:8 SİMGE APT.K:1 D:2 İZMİT/KOCAELİ	MEHMET AHLAS	262-3227777 262-3233602	1720041708
5	BÜKOM BÜRO MAKİNALARI PAZAR.SAN.VE TİC.A.Ş.	HALK SOK.NO:22/11 KIZILAY/ANKARA	İRFAN ÇUBEKÇU	312-4336229 312-4318999	1920003238
6	ÇİZGİ BİLG..TAN. HİZ. TİC. LTD. ŞTİ.	REŞATBEY MAH. FUZULİ CAD. EROĞLU APT. ZEMİNKAT 37/A SEYHAN/ADANA	MEHMET ALİ ALTUN	322-4577507 322-4578948	742032419
7	DOSBİL BİLGİSAYAR KİMYA TEKSTİL DAYANIKLI TÜKETİM MALLARI TEMİZLİK MALZEMELERİ GIDA TİCARET VE SANAYİ LTD.ŞTİ.	SARAYLAR MAH. DOKTORLAR CADDESİ GÜRÇAKHAN NO:40 ZEMİN KAT DENİZLİ	HEDİYE ATEŞ	258-2651353 258-2420120	3100054665
8	ENKONET İLETİŞİM HİZ.BİLGİSAYAR TELEK.ELEK.ELEKTRONİK YANGIN VE GÜVENLİK SİS.LTD.ŞTİ.	BAĞLICA MAH.ZİRVE CAD.61-A / D.45-46 ETİMESGUT / ANKARA	MUZAFFER BUDAY	312-2198191 312-2198190	7330383222
9	EFA BİLİŞİM YAZILIM DAN.BİLG.EĞİTİM SAN.VE TİC.LTD.ŞTİ.	ŞAZİBEY MAH.AZERBEYCAN BULVARI MANOLYA SİT.ALTİ B BLOK NO:84/B KAHRAMANMARAŞ	ADEM BEKMEZ	344-2354500 344-2354505	3240382420
10	EFA BİLİŞİM YAZILIM DAN.BİLG.EĞİTİM SAN.VE TİC.LTD.ŞTİ.	BUDAK MAH.GAZİMUHTARPAŞA BUL.NO:42 YASEM İŞ MERKEZİ K:8 NO:808-809 ŞEHİTKAMİL/GAZİANTEP	SÜLEYMAN ARIF AYDIN	342-2154606 342-2154605	3240382420
11	KARE BİLGİSAYAR SAN.VE TİC.A.Ş.	GEVHER NESİBE MAH.ATATÜRK BULVARI HASTANE CAD.NO:50 KAYSERİ	HASAN ERSÖZLÜ	352-2317747	5240157649
12	KARTEL BİLGİSAYAR RE.TUR.SAĞ.HİZ.SAN.VE TİC.LTD.ŞTİ.	BAHÇELİEVLER MAH. İSTİKLAL CAD.ENGİN APT.NO:182/1 SAMSUN	A.UĞUR EREN	362-2345812	4990052012
13	KTS BİLGİSAYAR DANIŞMANLIK TUR.SAN.VE TİC.LTD.ŞTİ.	ULUS MAH.GAZİ BULV.ZORLU APT.NO:101/2 ANTALYA	KUDBEDDİN AYDIN	242-3350042	5900487388
14	MSM BİLİŞİM BİLGİSAYAR LTD.ŞTİ.	GMK BULVARI NO:90/4 MALTEPE/ANKARA	MEHMET SOYLU	312-2303695	9250122556
15	PROBİL BİLGİSAYAR VE PROGRAMCILIK SAN.TİC.LTD.ŞTİ.	ŞARKIYE MAH.KAZIM KARABEKİR CAD.NO:13 ORDU	ERCAN ÖKTENAY	452-225 19 20 452-225 19 21	7330032316
16	PROBİLİŞİM BİLGİSAYAR VE İLETİŞİM SİSTEMLERİ TİC.LTD.ŞTİ.	ÇETİN EMEÇ BULVARI 1325.SOKAK NO:10/3 A.ÖVEÇLER/ANKARA	MUSA ELMALI	312-4733585 312-4733565	8590500880
17	SHOV BİLGİSAYAR TAN.HİZ.TUR.TİC.LTD.ŞTİ.	STRAZBURG CAD.NO:40/A SİHHIYE/ANKARA	LEVİN FİGEN OKUMUŞ	312-229 87 92 312-230 20 13	7690008054
18	ŞAFAK BİLGİSAYAR-MEHMET DOKUYUCU	ŞEHİT PAMİR CAD.DAL İŞ HANI K:1 NO:2 İSKENDERUN/HATAY	MEHMET DOKUYUCU	326-6133941 326-6138236	49735048482
19	STAR GRUP TEKNOLOJİ İNŞAAT TAAH. ELEKTRİK MALZ. REKLAM MOBİLYA SAN.VE TİC.LTD.ŞTİ.	LALAPAŞA MAH. MUMCU CAD. NO:43 YAKUTİYE / ERZURUM	FATİH DEMİR	442-2336565	7810537949
20	ŞAHİNOĞLU BİLGİSAYAR İLETİŞİM SİSTEMLERİ KIRTASIYE SAN.VE TİC.LTD.ŞTİ	TABAKLAR MAH.AKBABA SOKAK NO:2 BOLU	TURGAY ŞAHİNOĞLU	374-212 70 86 374-217 30 49	7980462223
21	NAS GRUP BİLGİ VE İLETİŞİM TEKNOLOJİLERİ LTD.ŞTİ	PEYAS MH.466.SK.ÖNCÜOĞLU SİTESİ A BLOK KAT:1NO:2 KAYAPINAR MERKEZ/DİYARBAKIR	MURAT ÇAĞER	412-2551230 412-2551230	6290488917
22	TMT OTOMASYON TEKNOLOJİ ÜRÜNLERİ VE HİZMETLERİ TİC.SAN.LTD.ŞTİ.	2.OSB 2.CAD NO:12 İŞGEM YERLEŞKESİ YEŞİLYURT / MALATYA	SEDA DAĞLI	422-5020288	8450328613